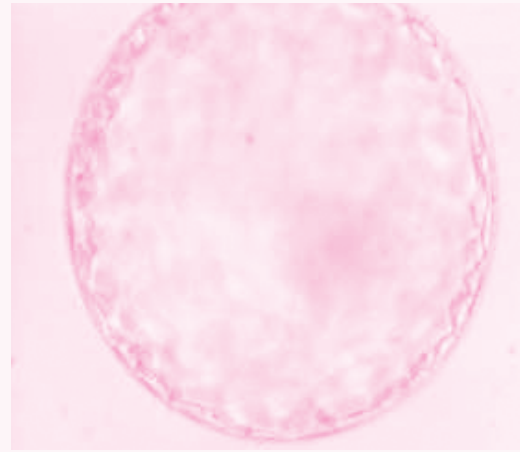


هچینگ آزمایشگاهی جنین (زونا هچینگ)

تخمک انسان به وسیله یک پوشش شفاف غیر سلولی و ژل مانند به نام زونا پلوسیدا (ZP) پوشیده شده است. هیچ گونه تغییری اساسی در زونا پلوسیدا در طول مدت آزاد شدن تخمک، باروری تخمک و مراحل اولیه رشد جنین حاصل نمی شود، لذا زونا پلوسیدا به عنوان یک پوشش و محافظی برای تخمک آزاد شده از تخمدان و همچنین پس از باروری و تشکیل جنین، تا مرحله جایگزینی داخل رحم به شمار می آید. لازمه باروری تخمک، تماس و نفوذ اسپرم به داخل پوشش زونا پلوسیدا می باشد.

اسپرم طبیعی حاوی مواد آنزیمی است که قادر است غشاء زونا پلوسیدا را هضم و بدین وسیله اسپرم به داخل این پوشش نفوذ نموده و به داخل تخمک دسترسی پیدا کند. به محض نفوذ اسپرم در تخمک، مسیر زونا پلوسیدا برای عبور اسپرم های دیگر مسدود می شود و در مقابل، هم زمان با بارور شدن تخمک به وسیله اسپرم و شروع تقسیمات، زونا پلوسیدا شروع به نازک شدن می نماید.

کشیده و نازک شدن زونا پلوسیدا فقط به واسطه افزایش تقسیمات و رشد جنین نیست، بلکه احتمالاً به واسطه آنزیم های داخل جنینی برای هضم



نمودن مقداری از زونا پلوسیدا است.

لانه گزینی جنین رشد یافته در دیواره رحم معمولاً پس از چند روز از انتقال جنین ۳-۲ روزه به رحم صورت می پذیرد. (جنین ۵-۴ روزه) و قبل از اینکه جنین به داخل لایه رحمی نفوذ نماید، باید از داخل لایه زونا پلوسیدا خارج شود.

مطالعات نشان داده است که عدم لانه گزینی جنین در برخی موارد، به واسطه تأخیر و یا عدم امکان خارج شدن جنین از داخل زونا پلوسیدا است. در این گونه موارد، لانه گزینی جنین به وسیله ایجاد یک شکاف و یا سوراخ کوچک بر روی زونا پلوسیدا با استفاده از محلول اسیدی ضعیف یا لیزر محقق می شود.

روندی که به وسیله آن یک سوراخ روی زونا پلوسیدای یک جنین رشد یافته ایجاد می شود، هچینگ آزمایشگاهی جنین و یا زونا هچینگ نام گذاری شده است. با افزایش سن، زونا پلوسیدا مقاوم تر و غیر قابل

نفوذ تر می گردد و شانس لانه گزینی و حاملگی را کاهش می دهد. لذا هچینگ آزمایشگاهی در خانم های بالای ۳۷ سال انجام می گیرد.



لازم به ذکر است که هچینگ آزمایشگاهی نباید در روی هر جنین انجام شود، وقتی هچینگ روی جنین های سالم و خانم های جوان انجام شود شانس جایگزین شدن جنین را در داخل لایه رحمی کاهش می دهد. بنابراین هچینگ باید در موارد مشخص و تعیین شده توسط متخصص جنین شناسی صورت پذیرد.

خانم ها با مشخصات ذیل کاندیدای مناسبی برای این روش می باشند:

- ۱- سن زن ۳۸ سال و یا بیشتر باشد.
- ۲- سابقه انتقال جنین و عدم حاملگی داشته باشد.
- ۳- میزان FSH روز سوم قاعدگی زن بیشتر از ۱۵ باشد.



مرکز فوق تخصصی درمان ناباروری و سقط مکرر این سینا



جهاد
دانشگاهی

مرکز فوق تخصصی ابن سینا

درمان ناباروری، سقط مکرر و پره ناتولوژی
کلینیک جراحی محدود، آزمایشگاه، رادیولوژی و سونوگرافی

هچینگ آزمایشگاهی جنین (زونا هچینگ)



مرکز فوق تخصصی درمان ناباروری و سقط مکرر ابن سینا با کلینیک‌های:

- کلینیک تشخیص و درمان ناباروری
- کلینیک تشخیص و درمان سقط مکرر
- کلینیک درمان‌های جایگزین (اهدا)
- کلینیک سلامت مادر، جنین و نوزاد
- کلینیک سلامت جنسی
- کلینیک اندومتريوز
- کلینیک پستان
- آزمایشگاه تشخیص طبی و پاتولوژی، سیتوژنتیک و ژنتیک مولکولی در خدمت عموم مردم می‌باشد.

خدمات و ویژگی‌های مرکز:

- کلیه روش‌های نوین تشخیصی و درمان ناباروری مردان و زنان
- ارائه روش‌های پیشرفته تشخیص و درمان سقط مکرر
- انجام درمان‌های کمک باروری (شامل رحم جایگزین و اهدای گامت و جنین)
- ارائه خدمات حفظ باروری (انجماد اسپرم و تخمک، انجماد بافت‌های زایشی تخمدان و بیضه) تشخیص و درمان طبی و جراحی اندومتريوز
- کاهش انتخابی جنین در افراد با حاملگی چندقلویی
- غربالگری سلامت جنین با استاندارد بین‌المللی کنترل بارداری
- غربالگری، تشخیص و درمان بیماری‌های پستان
- تشخیص نقایص ژنتیکی جنین شامل: تعیین جنسیت جنین قبل از انتقال (PGD)، تشخیص بیماری‌های ژنتیکی پس از حاملگی (PND)، تشخیص جنسیت جنین از هفته ۷ الی ۹ بارداری
- مشاوره ژنتیک قبل از ازدواج و ارائه خدمات تشخیصی مورد نیاز (کاریوتایپ)
- بررسی و درمان مشکلات جنسی
- تشخیص و درمان بیماری‌های منتقله از راه تماس جنسی (STI) و عفونت‌های تبخالی (هریس و پروسها)
- ارائه کلیه خدمات پاراکلینیکی اعم از آزمایشگاه‌های تخصصی و رادیولوژی

عناوین بروشورهای دانشتني‌های باروری و ناباروری:

- لاپاراسکوپي، سونوگرافي، هیستروسکوپي، هیستروسالپنگوگرافي
- PCT، کورتاژ تشخیصی (D/C)
- آنالیز منی S/A، بانک اسپرم
- بیوپسی بیضه TESE, PESA, MESA تست‌های ارزیابی اختلال جنسی
- کاریوتایپ، PGD و انتخاب جنسیت، PND، بانک DNA
- سرکلاژ، تزریق IVIG
- واریکوسل و واریکوسلکتومی، اریکوپکسی، هیدروسلکتومی
- تحریک تخمک‌گذاری، ICSI، IVF، IUI، هچینگ آزمایشگاهی جنین
- پره‌ناتولوژی (سونوگرافی، داپلر، بیوفیزیکال پروفایل، آمنیوسنتز، CVS و کوردوسنتز)
- اهداء گامت و جنین
- بررسی عوامل مهم عفونی در زوجین نابارور
- راهنمای درمان بیماران سقط مکرر
- اندومتريوز
- ...

این راهنما به منظور ارتقاء آگاهی شما تهیه شده است. جهت کسب اطلاعات بیشتر برای درمان و رفع مشکل خود با پزشک متخصص مرکز درمان ابن سینا مشورت نمایید.



باید توجه شود که هچینگ نباید بر روی هر جنینی انجام پذیرد. تنها جنین‌هایی با ضخامت غیر طبیعی زوناپلوسیدا و با تعداد کم سلول‌های رشدیافته جنینی، جهت هچینگ انتخاب و مورد استفاده قرار می‌گیرند.

مرکز فوق تخصصی درمان ناباروری و سقط مکرر ابن سینا

تهران، خیابان شریعی، ابتدای خیابان یخچال، پلاک ۹۷

تلفن: ۲۳۵۱۹۰ تلفکس: ۲۲۶۴۴۷۵۴

وب سایت: www.avicennaclinic.ir

پست الکترونیک: info@avicennaclinic.ir

