

## لاپاروسکوپي Laparoscopy

مرکز تحقیقاتی درمانی ناباروری و سقط مکرر این سینا، با اعتقاد به این واقعیت که شناخت هر خدمتی، رمز خرسندی و رضایت در پذیرش آن است به منظور افزایش سطح آگاهی زوجین محترم از خدماتی که در این مرکز ارائه می‌شود، اقدام به تهیه بروشورهایی در مورد دانستنی‌های باروری و ناباروری نموده است تا زوجین به اطلاع و آگاهی کامل از انجام هر اقدام تشخیصی و یا درمانی نسبت به انجام آن اقدام نمایند.

عناوین بروشورهای دانستنی باروری و ناباروری :

- \* لاپاراسکوپي
- \* سونوگرافي
- \* هيستروسکوپي
- \* هيستروسالپنگوگرافي
- \* کورتاژ تشخيصی (D/C)
- \* ارزیابی مایع منی S/A
- \* بیوپسی بیضه TESE, PESA, MESA
- \* کاریوتایپ
- \* PGD و انتخاب جنسیت
- \* PND
- \* PCT
- \* تزریق IVIG
- \* واریکوسل و واریکوسلکتومی
- \* تحریک تخمک گذاری
- \* اریوپکسی
- \* هیدروسلکتومی
- \* هجینگ آزمایشگاهی جنین
- \* سرکلاژ
- \* IUI, IVF, ICSI
- \* بانک اسپرم
- \* بانک DNA
- \* پره‌ناتولوژی (سونوگرافی، داپلر، بیوفیزیکال پروفایل، آمنیوسنتز، CVS و کوردوسنتز)
- \* اهداء گامت و جنین
- \* اندومتريوز
- \* ...

زنان مانند: اندومتريوز (وجود تکه‌های کوچکی از بافت اندومتر یا لایه داخلی رحم در خارج رحم مانند تخمدان‌ها، لوله‌های رحمی و محوطه شکم، که می‌تواند باعث درد، چسبندگی و نازایی شود)، فیبروم رحمی (توده‌هایی غیر طبیعی از بافت عضلانی نرم که در دیواره‌های رحم رشد می‌کند)، اختلالات ساختمانی، کیست‌های تخمدانی، چسبندگی‌ها و حاملگی خارج از رحم را می‌دهد. ضمن لاپاروسکوپي، از طریق تزریق یک ماده حاجب به داخل رحم، باز یا بسته بودن لوله‌های رحمی نیز می‌تواند مورد ارزیابی قرار بگیرد.

### ◀ لاپاروسکوپي درمانی

در طی لاپاروسکوپي، بعضی اختلال‌ها به راحتی از طریق لاپاروسکوپ قابل تشخیص است و هم‌زمان درمان لازم نیز صورت می‌گیرد. اختلال‌هایی که در طی لاپاروسکوپي می‌تواند اصلاح شوند، شامل برداشتن چسبندگی از اطراف تخمدان‌ها و لوله‌ها، باز کردن لوله‌های بسته، برداشتن کیست‌های تخمدانی و فیبروم‌ها و درمان حاملگی خارج از رحم می‌باشند. اندومتريوز تخمدان‌ها و پريتوان (پرده نازک و شفاف است که محوطه شکم و لگن را می‌پوشاند) نیز می‌تواند در طی لاپاروسکوپي برداشته شود.

عمل لاپاروسکوپي یک جراحی کوچک است که تحت بی‌هوشی عمومی صورت می‌گیرد. بنابراین باید در یک بیمارستان یا مرکز جراحی انجام شود. ضمن بی‌هوشی پزشک با استفاده از یک سوزن مخصوص، گاز بی‌خطر دی اکسید کربن را به داخل حفره شکم تزریق می‌کند و بعد از تزریق گاز، سوزن خارج می‌شود، با استفاده از این گاز حفره شکم متسع می‌شود و اندام‌های تولیدمثلی بهتر در معرض دید پزشک قرار می‌گیرد.

لاپاروسکوپ یک وسیله باریک و بلند شبیه تلسکوپ و حاوی یک منبع نوری) از طریق یک برش بسیار کوچک از ناف وارد شکم می‌شود و با ایجاد برش‌های کوچک

معاینه کامل ساختمان‌های داخلی لگن، اطلاعات مهمی درباره ناباروری و اختلالات شایع منجر به ناباروری می‌دهد. به‌طور کلی، مشکلاتی که به‌وسیله معاینه فیزیکی قابل کشف نیست، به‌وسیله لاپاروسکوپي و با دید مستقیم اندام‌های لگنی قابل شناسایی هستند. لاپاروسکوپي یک روش جراحی بدون باز کردن شکم است که پزشک برای مشاهده رحم، تخمدان‌ها و لوله‌های رحمی از آن استفاده می‌کند. اگر مشکلی وجود داشته باشد این امکان برای پزشک وجود خواهد داشت که ضمن انجام این روش، اصلاح لازم را نیز به عمل آورد. بنابراین لاپاروسکوپي با دو هدف تشخیصی (مشاهده) و درمانی (مشاهده و جراحی) می‌تواند به کار رود. لاپاروسکوپي تشخیصی برای بررسی قسمت‌های خارجی رحم، لوله‌ها، تخمدان‌ها و فضای داخل لگنی به کار می‌رود. اگر وضعیت غیر طبیعی در طی بررسی تشخیصی مشاهده شود، درمان جراحی با لاپاروسکوپي برای اصلاح وضعیت، در همان زمان قابل انجام است (لاپاروسکوپي درمانی) و در این صورت نیازی به جراحی مجدد نخواهد بود. تکمیل، تشخیص و بررسی ناباروری در برخی موارد نیازمند انجام لاپاروسکوپي است. این روش به‌طور معمول پس از انجام تست‌های اولیه ناباروری انجام می‌شود. در صورت وجود درد، تاریخچه عفونت قبلی، اندومتريوز و بررسی بعضی از مشکل‌های دیگر، انجام لاپاروسکوپي زودتر از موعد ضروری می‌گردد. لاپاروسکوپي در مواردی که هیستروسکوپي نیز مورد نیاز است، بلافاصله پس از ختم قاعدگی انجام می‌شود. معمولاً بررسی حفره رحمی پس از قاعدگی به‌مراتب ساده‌تر بوده و خطر کمی را برای تداخل با حاملگی احتمالی ایجاد می‌کند.

### ◀ لاپاروسکوپي تشخیصی

لاپاروسکوپي به پزشک امکان تشخیص بسیاری از مشکل‌های



مرکز فوق تخصصی درمان  
ناباروری و سقط مکرر  
ابن سینا

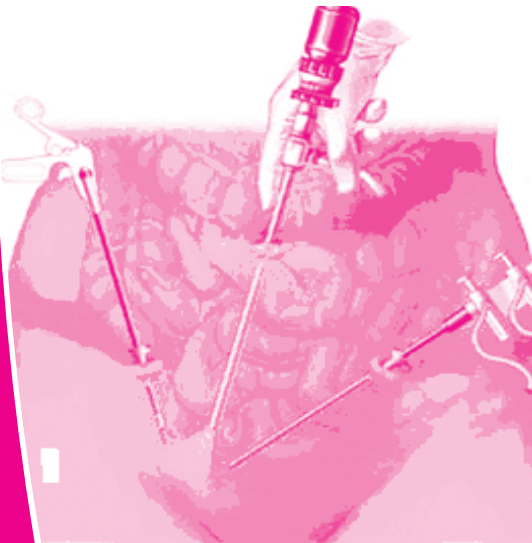


جهاد  
دانشگاه

## مرکز فوق تخصصی ابن سینا

درمان ناباروری، سقط مکرر و پره ناتولوژی  
کلینیک جراحی محدود، آزمایشگاه، رادیولوژی و سونوگرافی

# لاپاروسکوپي Laparoscopy



دانشتني هاي ضروري براي زوجين

### مرکز فوق تخصصی درمان ناباروری و سقط مکرر ابن سینا با کلینیک‌های:

- کلینیک تشخیص و درمان ناباروری
- کلینیک تشخیص و درمان سقط مکرر
- کلینیک درمان‌های جایگزین (اهدا)
- کلینیک سلامت مادر، جنین و نوزاد
- کلینیک سلامت جنسی
- کلینیک اندومتريوز
- کلینیک پستان
- آزمایشگاه تشخیص طبی و پاتولوژی، سیتوژنتیک و ژنتیک مولکولی در خدمت عموم مردم می‌باشد.

### خدمات و ویژگی‌های مرکز:

- کلیه روش‌های نوین تشخیصی و درمان ناباروری مردان و زنان
- ارائه روش‌های پیشرفته تشخیص و درمان سقط مکرر
- انجام درمان‌های کمک باروری (شامل رحم جایگزین و اهدای گامت و جنین)
- ارائه خدمات حفظ باروری (انجماد اسپرم و تخمک، انجماد بافت‌های زایشی تخمدان و بیضه) تشخیص و درمان طبی و جراحی اندومتريوز
- کاهش انتخابی جنین در افراد با حاملگی چندقلویی
- غربالگری سلامت جنین با استاندارد بین‌المللی کنترل بارداری
- غربالگری، تشخیص و درمان بیماری‌های پستان
- تشخیص نقایص ژنتیکی جنین شامل: تعیین جنسیت جنین قبل از انتقال (PGD)، تشخیص بیماری‌های ژنتیکی پس از حاملگی (PND)، تشخیص جنسیت جنین از هفته ۷ الی ۹ بارداری
- مشاوره ژنتیک قبل از ازدواج و ارائه خدمات تشخیصی مورد نیاز (کاریوتایپ)
- بررسی و درمان مشکلات جنسی
- تشخیص و درمان بیماری‌های منتقله از راه تماس جنسی (STI) و عفونت‌های تبخالی (هریس و ویروس‌ها)
- ارائه کلیه خدمات پاراکلینیکی اعم از آزمایشگاه‌های تخصصی و رادیولوژی

### عناوین بروشورهای دانشتني‌هاي باروري و ناباروري:

- لاپاراسکوپي، سونوگرافي، هیستروسکوپي، هیستروسالپینگوگرافي
- PCT، کورتاژ تشخیصی (D/C)
- آنالیز منی S/A، بانک اسپرم
- بیوپسی بیضه MESA، PESA، TESE تست‌های ارزیابی اختلال جنسی
- کاریوتایپ، PGD و انتخاب جنسیت، PND، بانک DNA
- سرکلاژ، تزریق IVIG
- واریکوسل و واریکوسکتومی، از کیوپکسی، هیدروسلیکتومی
- تحریک تخمک‌گذاری، ICSI، IVF، IUI، هچینگ آزمایشگاهی جنین
- پره‌ناتولوژی (سونوگرافي، داپلر، بیوفیزیکال پروفایل، آمنیوسنتز، CVS و کوردوسنتز)
- اهداء گامت و جنین
- بررسی عوامل مهم عفونی در زوجین نابارور
- راهنمای درمان بیماران سقط مکرر
- اندومتريوز
- ...

دیگری در زیر شکم، پزشک ابزار باریک دیگری را وارد می‌کند تا به وسیله آن، اندام‌های داخل شکم را بلند کرده و پشت و اطراف آن را مورد بررسی قرار دهد. همچنین هم‌زمان یک ماده حاجب از طریق دهانه رحم به داخل رحم و لوله‌های رحمی تزریق می‌شود، تا باز بودن یا انسداد لوله‌های رحمی تشخیص داده شود. اگر پزشک در حین لاپاروسکوپي مشکلی را مشاهده کند، با استفاده از ابزار جراحی مخصوص که از طریق برش‌های کوچک زیر شکم وارد می‌شود، می‌تواند در همان زمان آن را اصلاح نماید. بعد از لاپاروسکوپي، فرد تا هوشیاری کامل تحت مراقبت قرار می‌گیرد و پس از آن در صورتی که مشکلی نداشته باشد می‌تواند بیمارستان را ترک نماید، در بعضی موارد لازم است فرد ۲۴ ساعت در بیمارستان تحت نظر باشد. به هر حال بهتر است تا ۲۴ ساعت بعد از مرخص شدن از بیمارستان نیز توسط اطرافیان تحت مراقبت قرار گیرد. اگر بیمار کارمند است توصیه می‌شود چند روز را مرخصی بگیرد. پس از لاپاروسکوپي، محل ناف دردناک بوده و شکم ممکن است کبودی داشته باشد. گازی که براساس اتساع شکم به کار رفته است ممکن است باعث درد شانه و شکم شود. همچنین بی‌هوشی می‌تواند سبب ایجاد تهوع و سرگیجه شود. میزان ناراحتی به نوع روش و وسعت عمل بستگی دارد. استفاده از مسکن، راه رفتن و حرکت کردن ممکن است به تسکین درد کمک کند. معمولاً در صورت درد زیاد شکم، تهوع و استفراغ شدید، تب بالا و یا خونریزی شدید از برش شکم، باید سریع به پزشک مراجعه کرد.

مرکز فوق تخصصی درمان ناباروری و سقط مکرر ابن سینا

تهران، خیابان شریعی، ابتدای خیابان یخچال، پلاک ۹۷

تلفن: ۲۳۵۱۹۰ تلفکس: ۲۲۶۴۴۷۵۴

وب سایت: [www.avicennaclinic.ir](http://www.avicennaclinic.ir)

پست الکترونیک: [info@avicennaclinic.ir](mailto:info@avicennaclinic.ir)



با همکاری علمی  
مرکز ART  
دانشگاه UKSH آلمان



دارنده گواهینامه استاندارد  
ISO 9001:2008

چاپ دوم

تاریخ انتشار آبان ۱۳۹۱

بروشور شماره ۸

این راهنما به منظور ارتقاء آگاهی شما تهیه شده است. جهت کسب اطلاعات بیشتر برای درمان و رفع مشکل خود با پزشک متخصص مرکز درمان ابن سینا مشورت نمایید.